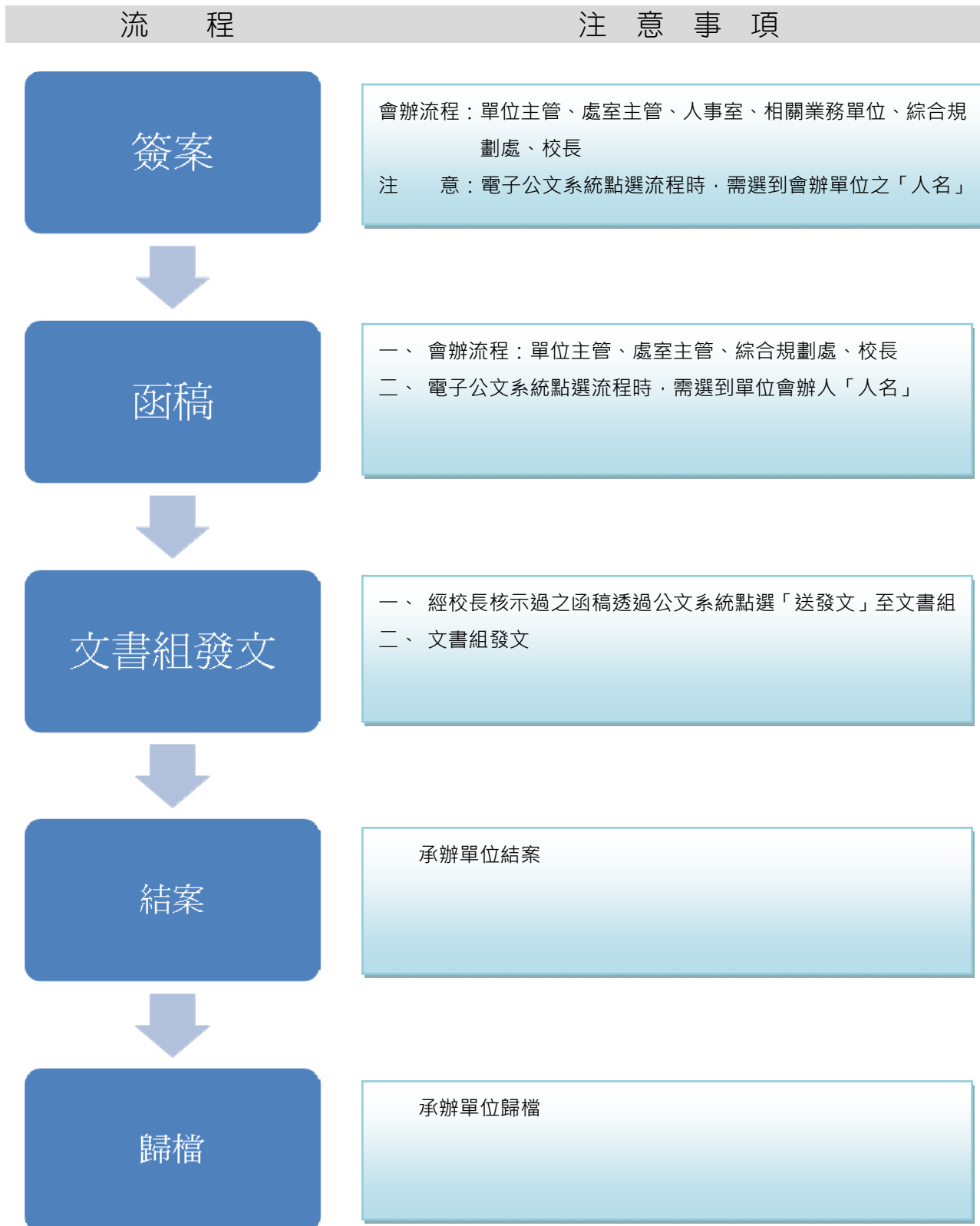


◆ 公文系統製作個人聘函說明



檔 號：  
保存年限：

### 嶺東科技大學 函(稿)

機關地址：40852台中市南屯區嶺東路1號  
聯絡人：黃淑惠  
聯絡電話：04-23892088轉2811  
傳真電話：04-23827085  
電子郵件：lteva@mail.ltu.edu.tw

受文者：如正、副本單位

發文日期：

發文字號：

速別：普通件

密等及解密條件或保密期限：

附件：隨文

主旨：本校○○○○院○○○○○○○○系舉辦碩士班研究生論文口試，敬邀 貴校○○○教授擔任口試委員，請惠允同意。

正本：國立雲林科技大學

○○○教授所在

副本：國立雲林科技大學○○○教授

○○○機關○○○教授

校長 陳 ○ ○

裝

訂

個人聘函樣張

# 嶺東科技大學 聘函

參考「本校校內行政  
各類文件字號編訂處  
理要點」

嶺大聘字第 XXXXXXXXX 號

主旨：茲敦聘 ○○○教授為本校○○學年度○○○○研究所碩士班  
研究生○○○碩士論文口試委員。

校長 陳 ○ ○